

1. PERFIL DE FERIA

Fecha de la próxima edición: 11 -13 de Marzo, 2018

Edición: 5ª

Lugar: Argelia

Lugar 2017: Palais des Expositions d'Alger
Safex, Argel

Página web: <http://www.plastalger.com>

Horarios: 11 y 12 de Marzo : 10h a 18h
13 de Marzo : 10h a 16h

Organizador: Fairtrade

Co-Organizador: Messe Düsseldorf

2. TARIFAS: página 14 del cuadernillo de expositor

Tasa de inscripción por Expositor/Co-expositor: 395 €

Inserción expositor en el portal: 245 €

UNICAMENTE ESPACIO:

		Mínimo
Fila – un lado abierto	325 €/m ²	24 m ²
Esquina – dos lados abiertos	340 €/m ²	24 m ²
Cabecera – tres lados abiertos	350 €/m ²	24 m ²
Isla – cuatro lados abiertos	360 €/m ²	30 m ²
Espacio en el exterior	150 €/m ²	24 m ²

PAQUETE BÁSICO

		Mínimo
Fila – un lado abierto	375 €/m ²	12 m ²
Esquina – dos lados abiertos	390 €/m ²	15 m ²
Cabecera – tres lados abiertos	400 €/m ²	24 m ²
Isla – cuatro lados abiertos	410 €/m ²	30 m ²

PAQUETE PREMIUM

Paquete A	+ 45 €/m ²
Paquete B	+ 35 €/m ²

TARIFA VISITANTE

Sólo para profesionales acreditados. Entrada gratuita previo a su registro.

3. TEMÁTICAS: página 10 del cuadernillo de expositor

Materias primas y auxiliares

- Termoplásticos
- Elastómeros termoplásticos
- Compuestos de revestimiento
- Espumas e intermedios
- Cauchos
- Fibras sintéticas, bristles, cintas
- Colas y adhesivos
- Resinas de pintura
- Aditivos
- Rellenos
- Fibras y materiales de refuerzo
- Materias primas, productos intermedios y auxiliares de polimerización

Productos semielaborados, piezas técnicas y plásticos reforzados

Maquinaria y equipo para las industrias del plástico y el caucho

- Pre-procesamiento y reciclaje
- Máquinas e instalaciones para el procesamiento
- Procesamiento
- Extrusoras y líneas de extrusión
- Máquinas de moldeo por inyección y soplado
- Máquinas e instalaciones para el acabado, decoración, impresión y marcado
- Máquinas de soldar
- Moldes y troqueles
- Tecnología de automatización integrada
- Equipos auxiliares
- Equipos de medición y equipos de prueba
- Piezas y components

4. INFORME EDICIÓN 2016

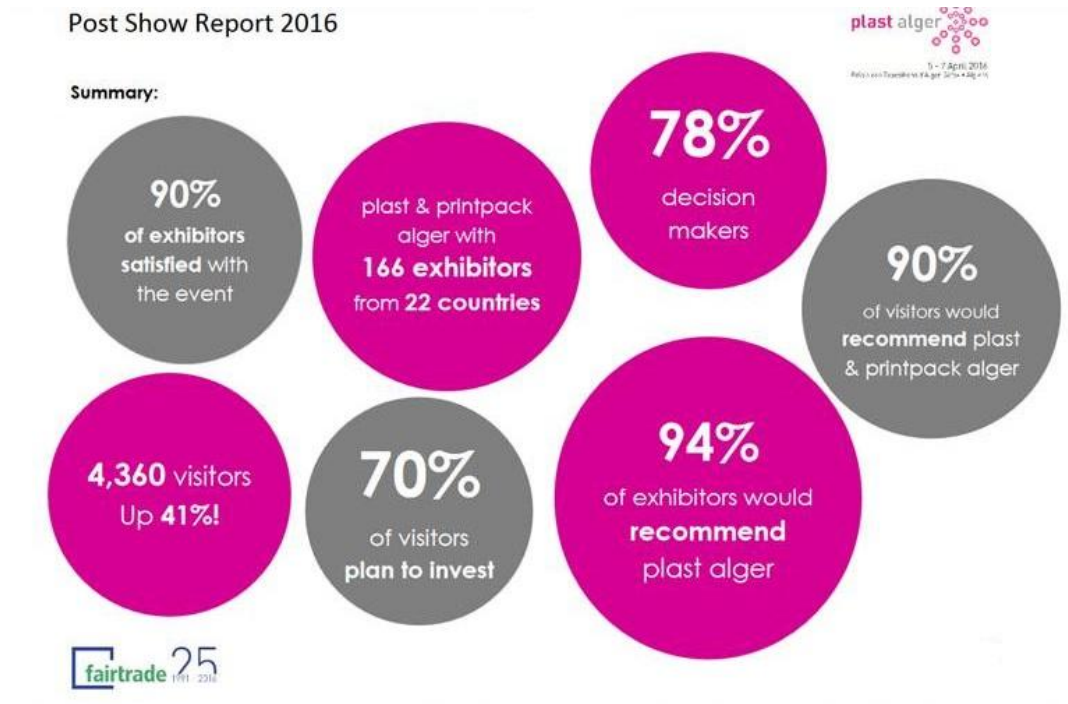
Superficie de exposición: 1.867 m²

Nº de Expositores: 145

Nº de Visitantes: 4.360

Nº de países: 22

Informe 2016: <http://www.plastalger.com/plastalger-salon2016.html>



5. INSCRIPCIÓN Y CONTACTO

Fecha límite de inscripción: 14 de Diciembre, 2017

Inscripción: Impreso online

Contacto en España: Expo-Düsseldorf España, S.L.
Delegación en España de
Messe Düsseldorf GmbH

Información y asistencia: Christina Cajina
Expo Düsseldorf España S.L.
Tel: 91 594.45.86
cch@expodusseldorf.com

